

DC STUDIO

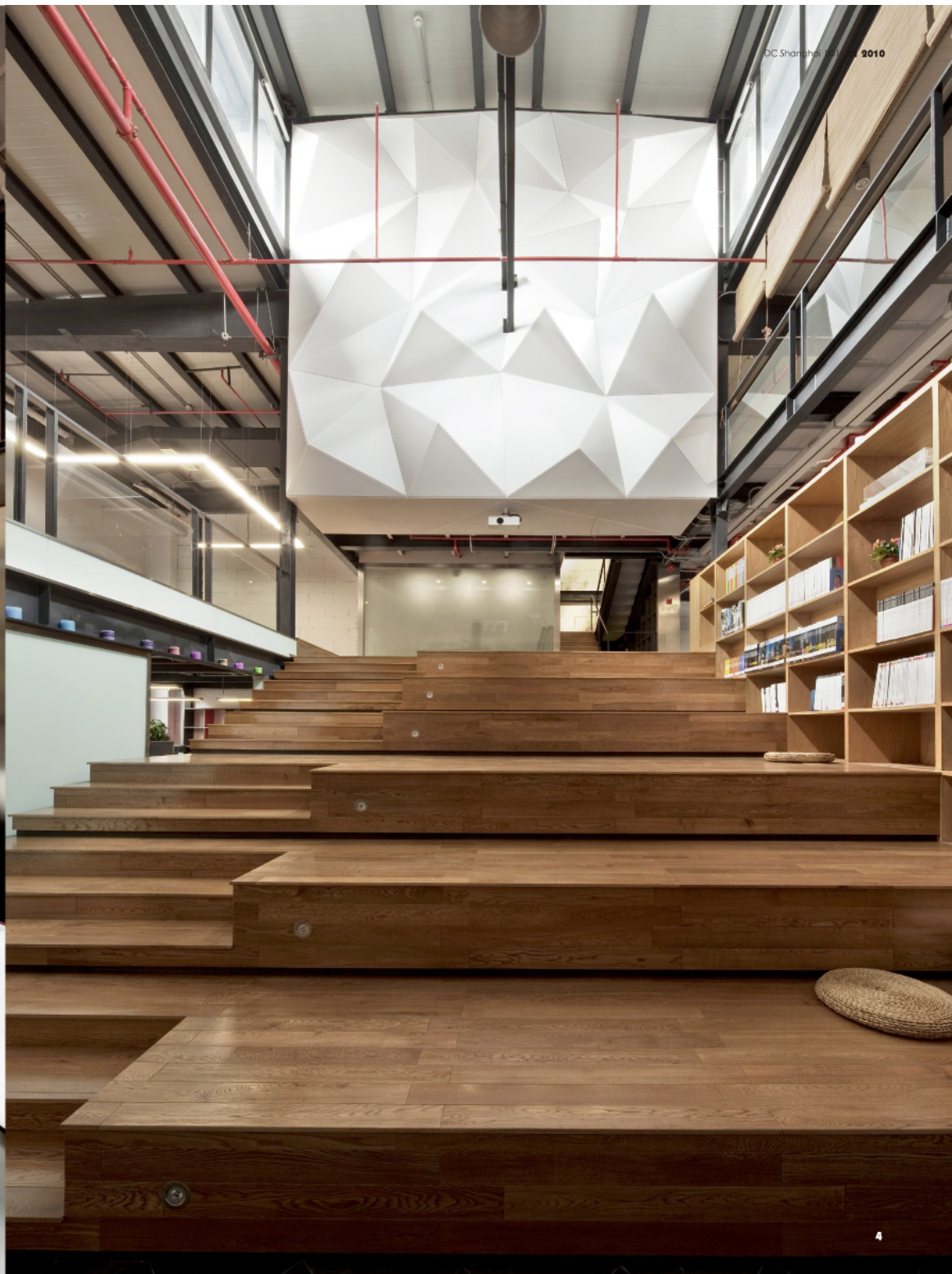


DC国际新址位于上海市虹口区花园坊的上汽集团旧厂房改造建筑内，已有的厂房提供了的开放高耸的内部大空间。

DC国际办公空间

设计公司：DC国际+倩一装饰
 建筑师：崔 哲
 董 屹
 平 刚
 参与设计：李 杰
 王勇军（钢结构）
 韩晓宏（钢结构）
 张进亮
 赵恩鑫
 工程协调：虞夏芳
 摄影：吕恒中
 项目规模：930平方米
 项目进展：竣工

室内设计的首要任务是室内“营造”，即在现有建筑表皮内部搭建出混合着一层、两层和三层的复合办公空间。对于一个建筑设计公司而言，这种在建筑内部营造的经历是既熟悉又充满挑战的。设计旨在沿袭公司一贯的简约而人本的设计理念的同时，打造一个设计师们的工作空间，承载活动和交流学习平台，而室内设计自身也是一种设计文化、生活态度的无言表达。





2009.06.30 09:12:56



2009.09.14 08:56:35



2009.09.15 19:25:30



2009.09.15 08:59:33



2009.09.18 09:15:20



2009.09.20 10:13:56

有关“内”“外”

对于空间内、外关系的创造始于对边界的模糊性思考，这里的内和外形成了包容的空间氛围和递进的空间序列。

从园区内部的大台阶进入到建筑内部后，室内的大台阶又引导人们通向各个功能区，此处的“内”与“外”不再是对立关系，而是一种承接关系，室内的大台阶空间也因此被赋予了更多的建筑外部空间特征。作为大台阶端景的接待室外立面更是以建筑的手法：以堆叠错杂的白色拉膜的形式突出了大台阶空间处的“外部”气氛。夜晚软膜内藏灯光开启后，这一建筑形式感极强的内部立面又被赋予一种具有戏剧化的舞台效果，成为统帅整个空间的视觉元素。软膜所包围的内

部空间作为嘉宾接待室，从楼梯上到三楼，客人会惊喜地发现，这个本应封闭的内部空间被设计成了建筑露台的形式，室内立面与建筑外立面采用了同一的处理方式：土灰色真影漆粗糙质感的喷涂，地面满铺防腐松木，明亮的天窗，所有元素的结合塑造出了一个包裹着的“外部空间”。

有关“开”“合”

结合公司的工作模式，室内的空间分为几个大的功能区：门厅、公共交流区、公共生活区、绘图区、模型制作区、行政办公区、接待室、会议室、材料间、卫生间、休息区等等。其中，门厅挑高五米，成为第一次开放的体验，而后穿过压低的廊道进入空间的主体——公共交流区，借助台

阶的交通功能这里以一个最为开敞的公共空间形象占据了基地的核心位置，保留了厂房内非常难得的十一米层高空间，一侧的与台阶整体设计的书架提供了舒适而公共的学习氛围。台阶对面墙面被设计成软包形式可作为投影幕使用，一对低音喇叭藏在墙上方的横梁内，借助台阶的高差，此处可成为开放的学术讲堂或假日影院。公共生活区位于中央台阶空间的尾部，包括厨房、餐厅、休息区等功能，围绕一张特别订制的巨大的“Y”型桌子展开，大台阶所形成的负空间被作为储藏空间加以利用。两个公共的区域模块以楔合的方式占据着空间的中心，所有的私密、半私密空间都最终汇聚于此，连接着与之相接的半开放的工作区域和会议室，以及三层的接待与行政办公空间，空间的开合也意味着个人智慧与团队

协作的结合，大面积开敞的交流空间为探讨提供了更多的可能性。

材料、色彩的自组织

整体室内设计手法不求装饰性，而是在于简约诚实、功能合理。在营造之初所搭建的钢结构承重构件和一切水、电、消防、暖通的管件都悉数暴露，背景墙保留了原有砌块的粗糙肌理，大面积的木作从地板到家具都统一成朴实的水色，白色的中央软膜和白色的背景墙面相呼应，一楼地面采用黑色通体砖斜铺，整个室内无外乎单纯的黑白灰和木制肌理的色彩，红色的消防管线穿插其间。五个独立卫生间的内部分别选择了黄、橙、蓝、绿、黑几种颜色的马赛克满铺，人们可

以根据各自的色彩感受选择各自的卫生间。对材料的选择更多的是源于材料的功能，如对软膜的选择，主要是从核心区域造型和照明的角度。对投影墙的软包材料的选择源于其自身的深灰色和折射光的性能，所有木作和软包充当了材质中温暖的部分，而玻璃、不锈钢、金属杆件、砖石铺地成为坚硬的部分，软与硬在经过空间的碰撞之后自组织成一种视觉上的中和，并携带他们自身的色彩信息成为这一“营造”的介质。

(文/赵思嘉)



2009.09.21 15:21:33



2009.10.03 09:35:03



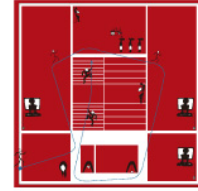
2009.10.10 10:50:23



2009.10.22 16:42:30



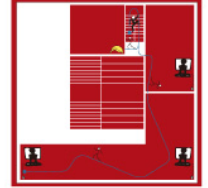
DC PLAYING SPACE



1ST



2ND

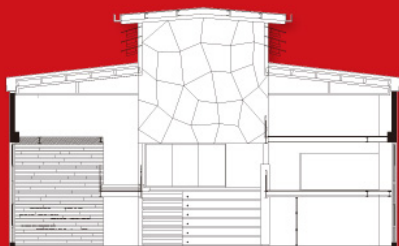


3RD

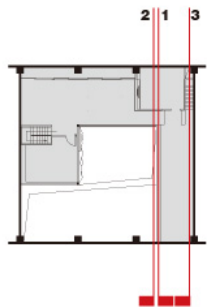




DC工作室 剖面1



DC工作室 剖面2



DC工作室 剖面3



CICHENG HIGH SCHOOL



戚城中学

建筑师：平 刚
崔 哲
董 屹
揭 涌
郑万军
王雷琦
顾昊昊

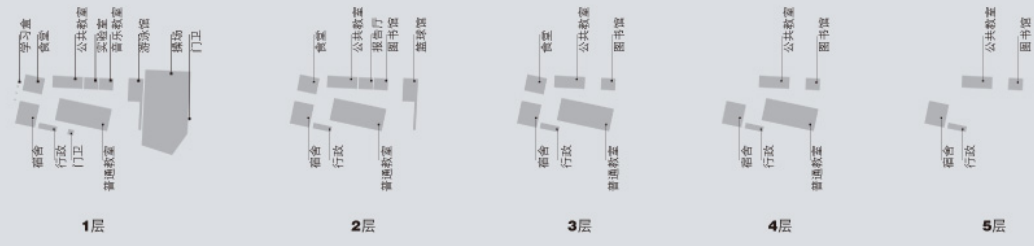
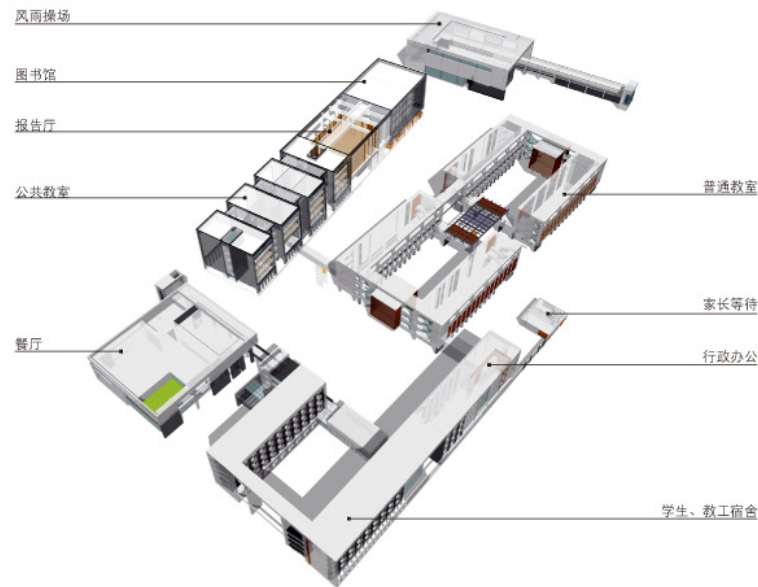
团队支持：DC
工程协调：平 刚
项目规模：3.6万平方米
项目进展：竣工

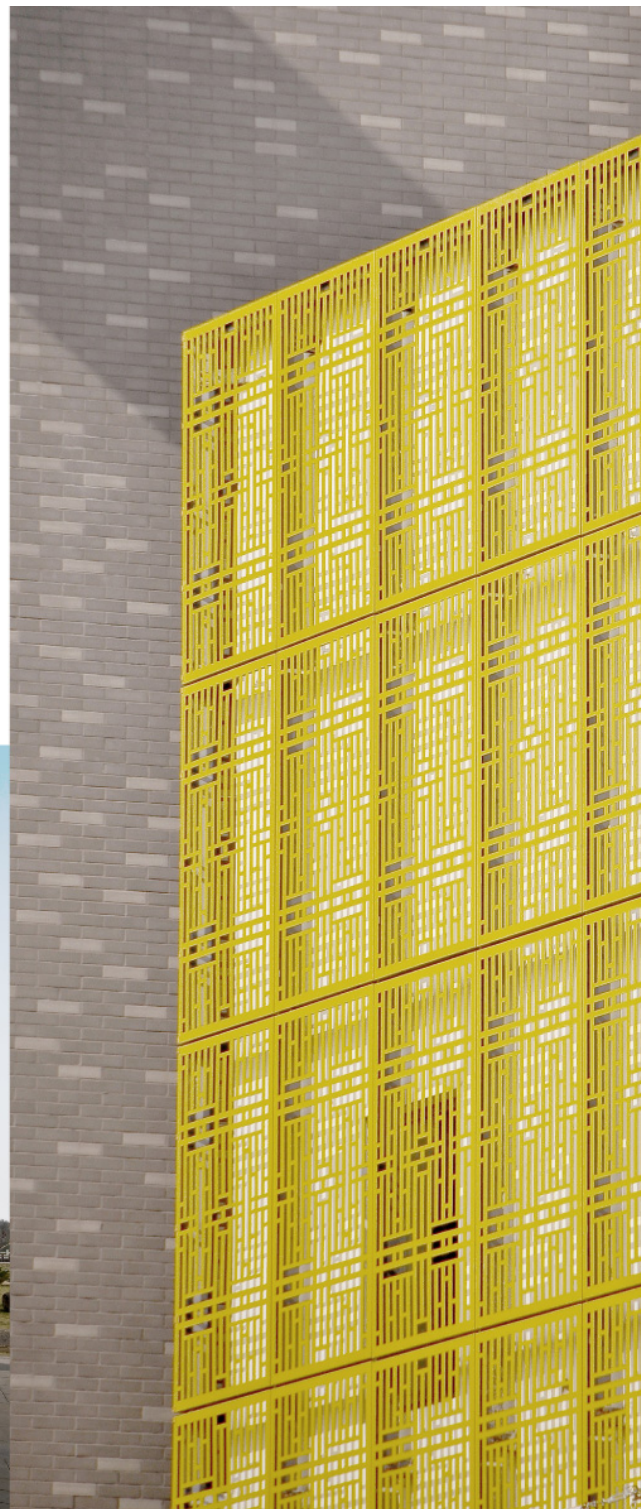
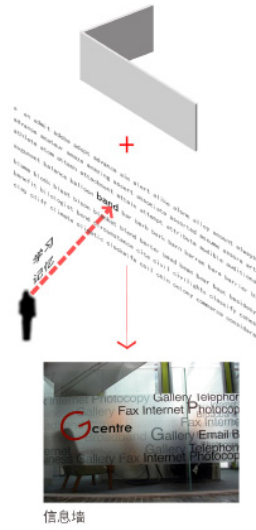
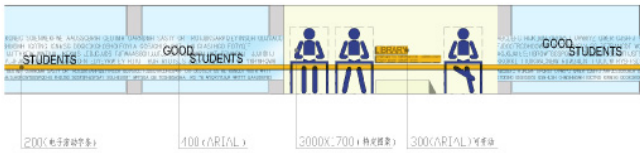
传承创新 同源同构

校园本身就像一个小型微缩的城市，平面开敞、自由，空间丰富，其不仅需要满足了教与学（唤起）的功能，还需要提供了各种自由交往的空间。这是重视改善公共领域的出发点，以便更好地培育和反映社会的相互作用，设计正是加强了这一功能，打开封闭的墙壁，利用屋顶的平台，架空建筑的底层，插入各种尺度的学习交流空间，提供对等交流的场所。

以这样的方式进行设计，使结果不是那么直接地表达一个毫不含糊的目标，而是仍然允许不同的理解，使它可以通过使用用途形成自身的特征。它应该不时地诱发适应特定境况的特别反映；因此它绝不仅仅应该是中性和灵活的一它必须具有我们称之为“多价性”的广泛的高效性。

在教学区域，由于架空层和空中花园的参与，给人一种既是“内部”，也是“外部”的感受，二者之间有着强烈的关联，以至于你无法分辨是在一座建筑物的内部抑或在建筑之间，空间具有了更强的可进入性，与外部结构得到了更紧密地结合。





证大东隅角西镇规划设计

建筑师：平 刚
 崔 恒
 董 屹
 揭 涌
 周 宇

团队支持：DC
 工程协调：平 刚
 项目规模：1.5万平方米
 项目进展：方案设计

自发的水乡意境

设计意向来自对江南水乡的意境浓缩，一是自发生成的村落布局，强调建筑、空间在步移景异中的情景对话；二是内向的空间精神，建筑外部较为封闭，形成以粉墙黛瓦为界面的街巷；三是自身的完整，以建筑自身的完整强调点的布局，使整个区域呈现较为匀质的状态。

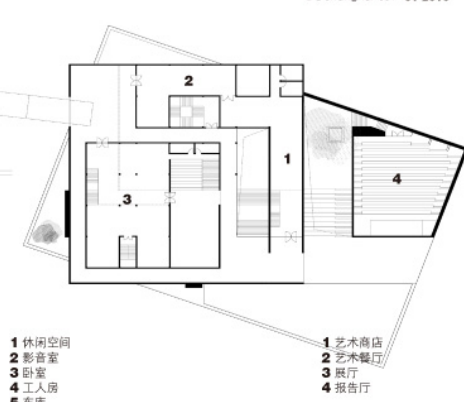




江南会馆



精致酒店



文化中心



江南会馆设计

建筑设计遵循了以下原则，一是配合总体设计，关注内省的内向空间；二是考虑外立面的完整和统一；三是关注特色空间的创造，追求空间的层次深度，例如在空间上穿插对望的屋顶，一层和地下庭院之间的自然衔接，以及由于一、二层平面扭转而创造的灰空间和露台等。

精致酒店设计

精致酒店力求大气稳重，形成整齐的沿河界面，建筑依然保持内向的品质，借鉴了“四水归堂”的意境向内部开放，建筑基底23*23米，地上面积约400平方米，地下空间完全向河滨打开，且与地面空间在多个层面上衔接，成为公共活动的中心。

文化中心设计

文化中心作为西镇的入口，应起到标志的作用，同时作为与精致酒店相结合的公共设施，也需要在功能和空间上有所呼应。设计理念是在内向空间上的升级，以“套院”为主题，建筑包含了“石院”、“砖院”、“木院”、“镜院”四个不同标高的院落，相互套叠，以单纯材料之间的极端对比来创造有张力的精神空间。建筑在二层与桥面和精致酒店相连，在一层与地面机动车道路相接。

