

C+D 设计研究中心成立



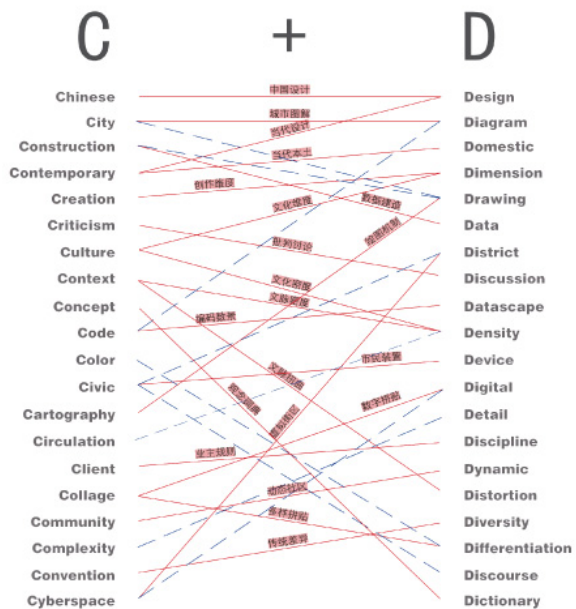
**C+D 简介**

**C+D**设计研究中心是**DC**国际下属的设计研究机构，其目的出于一种简朴的愿望，希望以一个填补匠的身份在工程与其他相关领域的缝隙之间作一些修补的工作，通过缜密的工作消解工程与艺术，工程与观念，工程与理论隙，工程与业主，工程与材料，工程与资料，工程与展览，工程与出版的界限等等。

**C+D**从字面上来可以看作一个文字游戏，将字母从**DC**中拆分下来重组，表明的一种反省的态度，看似随机的提取，但事实上通过衍生的关键词的组合，作为一个动态的存在从某些侧面阐述着对建筑的思考，且具有着自我生长的潜力。

**C Chinese City Construction Contemporary Creation Criticism Culture Context Concept Code Color Civic Cartography Circulation Client Collage Community Complexity Convention Cyberspace .....**

**D Design Diagram Domestic Dimension Drawing Data District Discussion Datascape Density Device Digital Detail Discipline Dynamic Distortion Diversity Differentiation Discourse Dictionary .....**



## 力隆山庄

在这个项目中，意境的塑造似乎更加值得关注，而其起源则来自于对环境的进一步分析。

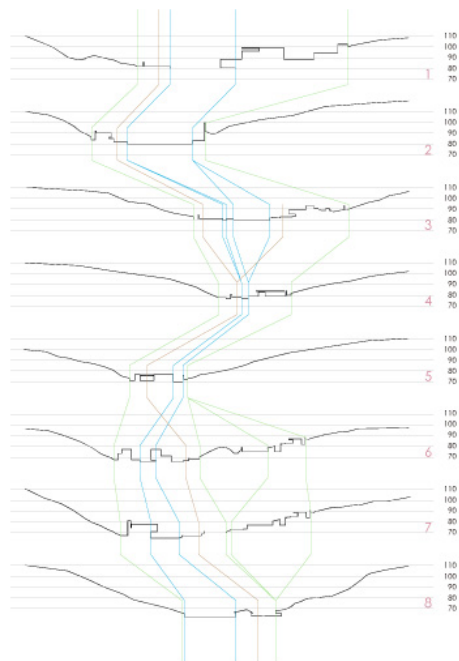
“一线”，即一条贯穿始终的水线，自山上汇流而下，从静水深潭，到叠溪飞瀑，而后蜿蜒而出，注入广阔缥缈的水库，所有的设计都围绕其展开，或临水、或傍水、或入水、或观水，以水线为轴，穿起了各个精心打造的场景；

“二脉”，即南北两条曲折起伏的山脉，是它们限定了整个项目的空间形态，定下了意境的基调，沿水库岸线，两脉逐渐收拢，形成天然入口，然后相依并行，挤压出狭长幽深的山隙，而后再度展开，环绕而接，自成青山幽谷、与世隔绝的一处“桃花源”。设计充分考虑了天然空间的暗示，将开放性的活动多设置于入口，而将私密的活动置于谷内，气氛浑然天成。

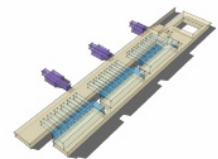
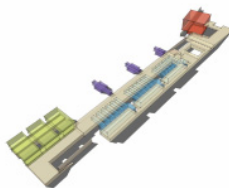
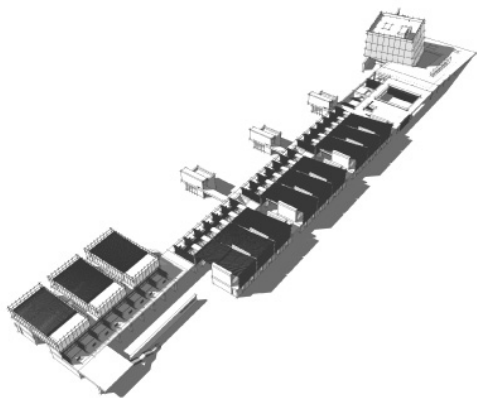
“三境”，即“水境、山境、谷境”，配合基地的空间节奏，用设计的手段将其强调，增加人的体验的主导感受，并结合依形傍势的建筑景观，产生强烈的场所感和归属感，最终达到“水为气、山为形、谷为场”的意境。

### 力隆山庄

建筑师：崔 雷  
周 于  
董 屹  
王雷鸣  
朱家声  
袁守刚  
团队支持：DC  
工程协调：崔 雷  
项目阶段：方案设计





端部 **Brim**支持 **Support**串联 **Series**伸展 **Outspread**

### 龙山路海鲜大排档

地理环境有着特定的性格特征，建筑物在与周边条件的对话中产生，形成一种新的文化景观。

**端部** 两端的建筑成为地标性的吸引力，同时北端建筑也是观览的最佳区域。

**支持** 东面公园绿化侵入建筑，首层建筑成为整个区域的支持。

**串联** 顺应基地走向，用两条廊道串联单元，形成丰富内院景观。

**伸展** 建筑如树枝一般在地段内伸展，中部单元有序排列，伸向洋溪，收摄景物。



深圳片龙山路海鲜大排档  
规划总设计

建筑师：崔哲  
周宇  
黄芳  
团队支持：DC工作室  
工程协调：崔哲  
项目阶段：方案设计



青城山道教中心

建筑师：崔哲  
董屹  
团队支持：DC  
工程协调：崔哲  
项目阶段：方案设计



### 青城山道教中心

青城山是国家级风景名胜区、世界文化遗产，作为中国道教的祖庭和发源地，有着深厚的历史文化底蕴。

青城书院由“青城山道家养生文化展示馆”、“青城山道医馆”、“三养堂”、“青城山人文学院”组成。

取老子“埴埴以为器，当其无，有器之用”的原理，空间从实体中切割出来，以实生虚，以虚养实，虚实相生，无中生有。

建筑材料以青砖乱石、黑钢旧木为主，力求营造出道家不食人间烟火的空间意境。

项目里更多的是体现“无为而治”的态度，强调的是专业的养生休闲体验。既然要打造一个最好的养生文化平台，那么就要提供一个最自然最本真的交流环境，没有压迫，没有竞争，在这里摒弃喧嚣，不受城市之扰，坐拥空房，静水听音，可享清谈之雅，冥想之趣。无论是庭院漫步、池畔品茶、还是寻医问道、谈古论今，追求的都是一种指向人内心的最自然的感受，是身体、感官和心情的完全松弛。