

瓷·月 china·moon 一青瓷碧月，千年之约 (blue china·blue moon)

“海上生明月，天涯共瓷(此)城”，设计由“月”出发，引瓷入月，取慈溪“青瓷文化”之精神，得“瓷月相谐”之意境，谨遵“包容、开放、创新”之道，化零为整，去繁就简，有雍容之量而无华贵之俗。

月为之源，具一取山海之形，其二取生成之道，其三取“月潮共生”之意。

究其一，月面存之山海，山为廓，海为心，虽实无水，为峦脉平地之分，然为设计所用则取其虚实相生之意，建筑外守内松，以山得其形，卓然于城；以海得其神，活力在空。且仿月华之晕，景观弥散开去，如水中月色荡漾，徐徐入城来。

究其二，月之表面为熔岩所筑，因其引力甚微，流之平缓，且逐层相凝，是以层叠有序，设计取其生成之道，任城市生活恣意流淌于基地之上，凝之，则自然以层分，起伏有致，发之于行，止乎于形。

究其三，诗中有云：“海上明月共潮生”，月引潮动，正如“瓷月”在城，城市为海，建筑为月，人为潮汐，因时而动，因事而动。“城市客厅”也罢，“精神符号”也罢，其确为城市公共文化生活之原点。

瓷为之源，亦有其三，一有“器”之型，二有“釉”之彩，三有“音”之音。

究其一，老子曰：“埏埴以为器，当其无，有器之用”，青瓷为器亦是如此，以建筑比之，则可载以生活，盛放自身，是以大地为台，建筑为皿，以空间所需塑其形，且器形饱满，温润流畅，观之得其利，入之得其用。

究其二，所谓青瓷能有“千峰翠色”，得益于其釉彩，醇厚丰润，青碧柔和，为得其真，建筑以瓷片碎纹饰之，形似开片，是有釉色之变，合“瓷月”之题，大可沐映天地，小可与人禅心，是谓古意新境。

究其三，越窑青瓷“瓯乐”盛于唐宋，后失传千年，而今以重生，设计以“瓯”载乐，上追古风清音，其为文化之不旧，下盛大众娱情，其为传统之新生，古曲新剧，皆为“瓯”音，一脉传承，盛世再兴。

归之于题，瓷月本相近，青瓷“类玉似冰”，月亦称“玉盘、冰轮”，二者相谐实为天作之合，意境高远，以瓷为月，以月为城，正是“桂魄飞来处，瓷间一天碧”。

CULTURE CENTER OF

海上生明月 天涯共瓷(此)城

CIXI

慈溪文化核心区

建筑师：崔 哲
董 屹
王曹鸣
余 立
袁守颖
团队支持：DC
工程协调：杜 哲
项目规模：12万平方米
项目阶段：方案设计



山海之形

月球表面有山海之分，山为外廓，月海居中，设计取其虚实相生的意向，建筑外紧内松，环水而立，滨水区成为活动的中心。



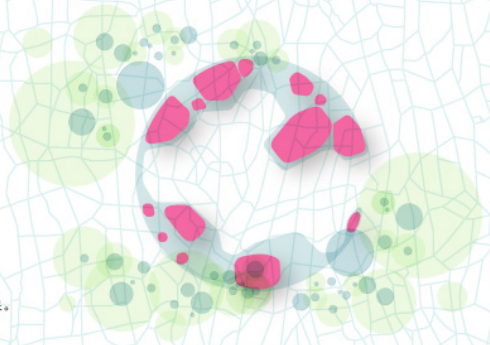
生成之道

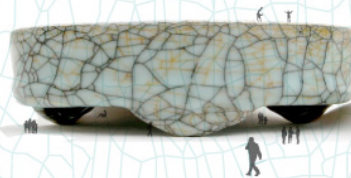
与月表连绵起伏的地形相似，建筑以山得其形，同时反映内部空间的特征，高低错落，进退有致，以求师法自然，一气呵成的形象。



景观印象

景观设计仿月华之晕，景观以建筑为中心，逐渐弥散开去，如水中月色荡漾，徐徐入城而来。





“惟值以为器，当具无，有器之用”

瓷器作为一种器皿，用途之一是盛放物品，作为建筑同样也是一种器皿，只不过盛放的是人和发生在其中的事。用途之二是一种装饰，作为建筑同样也是一样，只不过装饰的对象是整座城市。



音乐厅

大剧院

小剧院

青少年活动中心
科技展览 学术报告厅

博物馆

博物馆

妇女活动

电影院

电影院

体育馆

游泳馆

餐厅

“甌”之音

越窑青瓷“甌乐”盛于唐宋，后失传千年，而今以重生，设计以“甌”载乐，上追古风清音，其为文化之怀旧，下盛大众娱情，其为传统之新生，古曲新剧，皆为“甌”音，一脉传承，盛世再兴。



“器”之型

老子曰：“埴埴以为器，当其无，有器之用”，青瓷为器亦是如此，以建筑比之，则可载以生活，盛放自身，是以大地为台，建筑为皿，以空间所需塑其形，且器形饱满，温润流畅，观之得其利，人之得其用。

