

宁波卡纳湖谷（二期）

地中海宫廷别墅 >>地中海宫廷风格的宁波卡纳湖谷在建筑造型上充分体现风格的特征——宫廷的贵气以及大气。建筑的气魄也需要景观的衬托，因此在景观设计上充分利用东钱湖的景观优势，使建筑依山望湖，让建筑成为自然的一部分，让建筑的雄伟与自然的美景相融合，更烘托出地中海建筑的气势。

开发商: 华润置地(宁波)有限公司
占地面积: 96 442平方米
建筑面积: 68 834平方米
设计公司: DC国际
设计团队: 平刚、揭涌、白云
项目地址: 宁波东钱湖旅游度假区
环湖南路288号



华润置地“卡纳湖谷”项目位于宁波市东钱湖旅游度假区内，三面环山，一面临东钱湖，为宁波景观资源最优的别墅社区。整体项目规划约300余户，也是目前宁波最大的纯别墅社区。

卡纳湖谷二期“天鹅湖”半山宫廷别墅组团，位居项目地势最高位，约500平方米的宫廷尺度，最大面积达1000平方米以上。珍稀10席独栋别墅、数十席双拼大宅，依山望湖，私藏约62 000平方米天鹅湖，千亩群山环侍。

地中海宫廷风格

项目一期采用托斯卡纳风格，追求更多的是自由浪漫的感觉；二期地中海宫廷风格则希望表现达官贵族的贵族气质，讲究礼仪感。从建筑的整体上看，二期由于体块较大，从远处观望，会显得敦实和雄伟。

钱湖之上还有天鹅湖

江南地带河流纵横交错，人们形成了依水而居的生活习惯。“吉地不可无水”，二期天鹅湖组团区别在于，可近观天鹅湖、直面东钱湖，两湖之上的建筑在宁波唯有卡纳湖谷，规划充分考虑到两湖的特点，使尽量多的建筑能够观看到两湖之美。

此外，考虑到内靠山坳的特点以及私密性和山景，让建筑

自然生长在湖光山色中。让建筑成为自然的一部分，与优美的自然环境融为一体。建筑本身也是一道风景。

罗马建筑风格的立面

二期外立面全天然的砂岩铺设，细节处多模仿了古希腊罗马的建筑风貌，非常有威严感。走近家门口便可看见多立克廊柱和简化的罗马拱券，多立克柱式与其他古典柱式有着较为明显的区别，它简约大气，充满力量，有着非常强的利益秩序感，而罗马拱券也反映出了宫廷森严的等级制度。

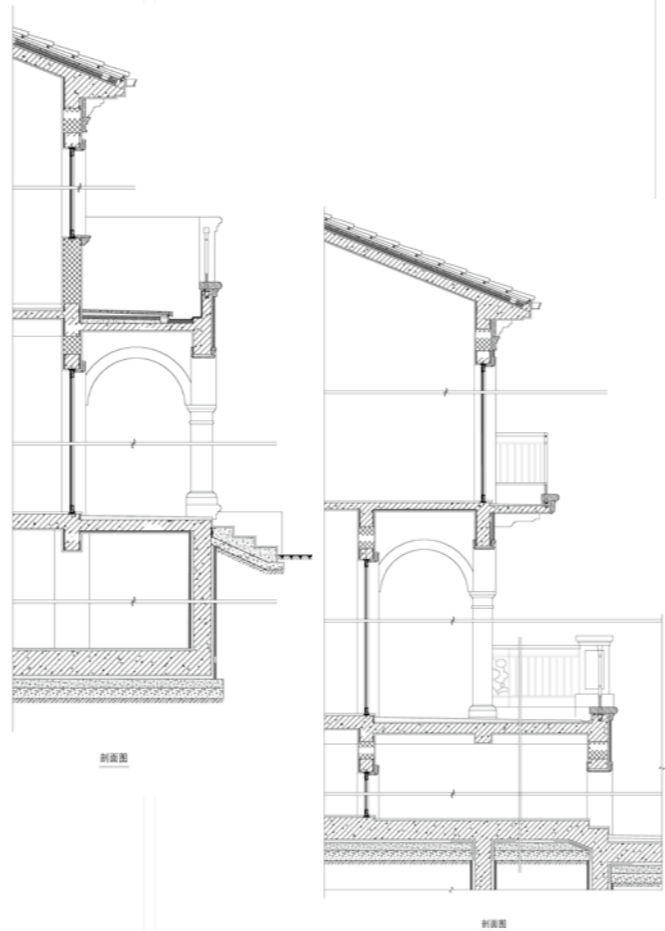
二期的台阶采用维诺拉式的“之”形台阶，通过两边对称的手法，增加了到达建筑的礼仪感，强调了主人尊贵身份。拾阶而上，经过拱券入户，有着十足的私密性和油然而生的尊贵感。

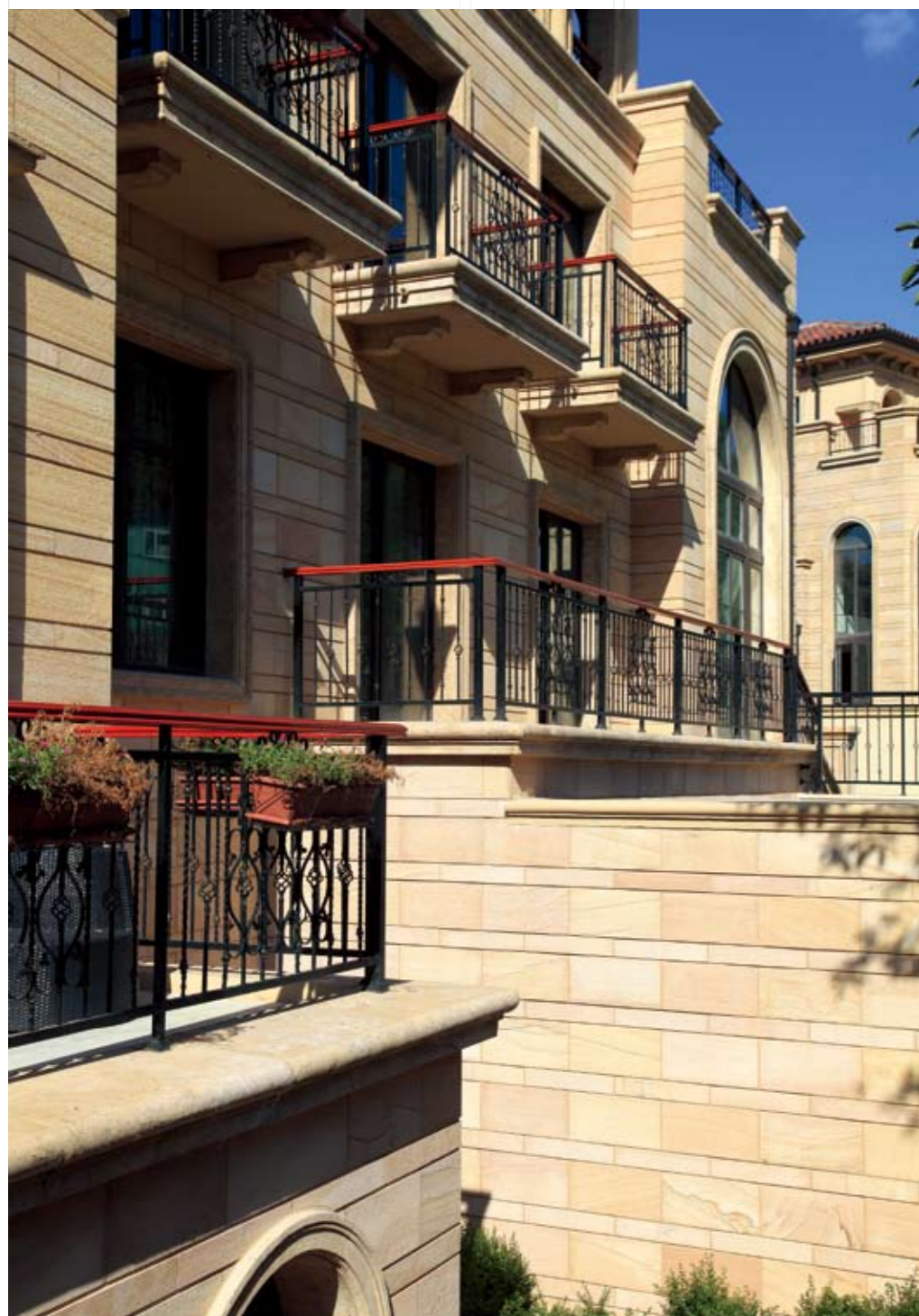
空间的整体性与景观性的和谐

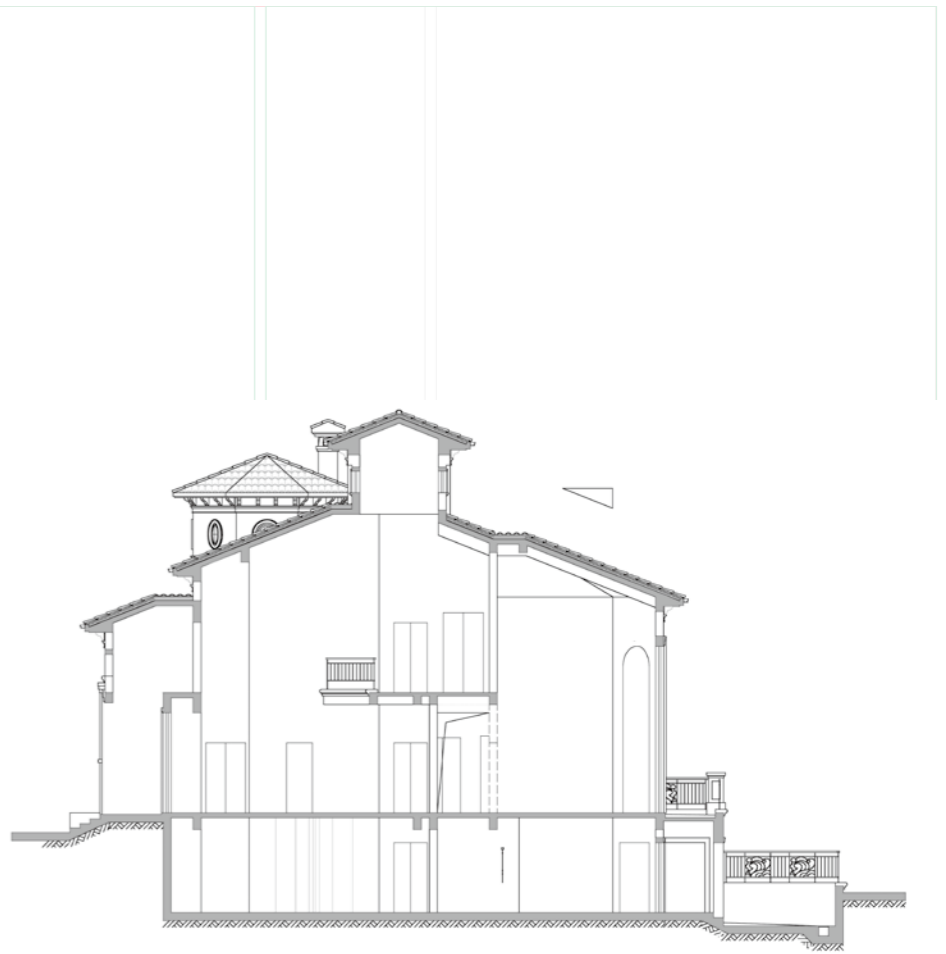
卡纳湖谷在设计时充分考虑结合地形特点与空间布局，在加强与外界相互沟通并便利内外交通的同时，强调小区空间整体性与景观性的和谐。景观设计理念中基于沿路的一路风景，充分利用每一个空间来营造景观的丰富体系，将道路设计与广场空间、环岛空间、绿地空间、水系、建筑空间相结合，共同塑造户外空间景观。

同时又将道路设计与住宅区内景观设计相结合，强调对景与转折，以形成移步换景的空间效果，共同创造良好的内外空间景观。









剖面图 1:100



立面图 1:100



立面图 1:100

